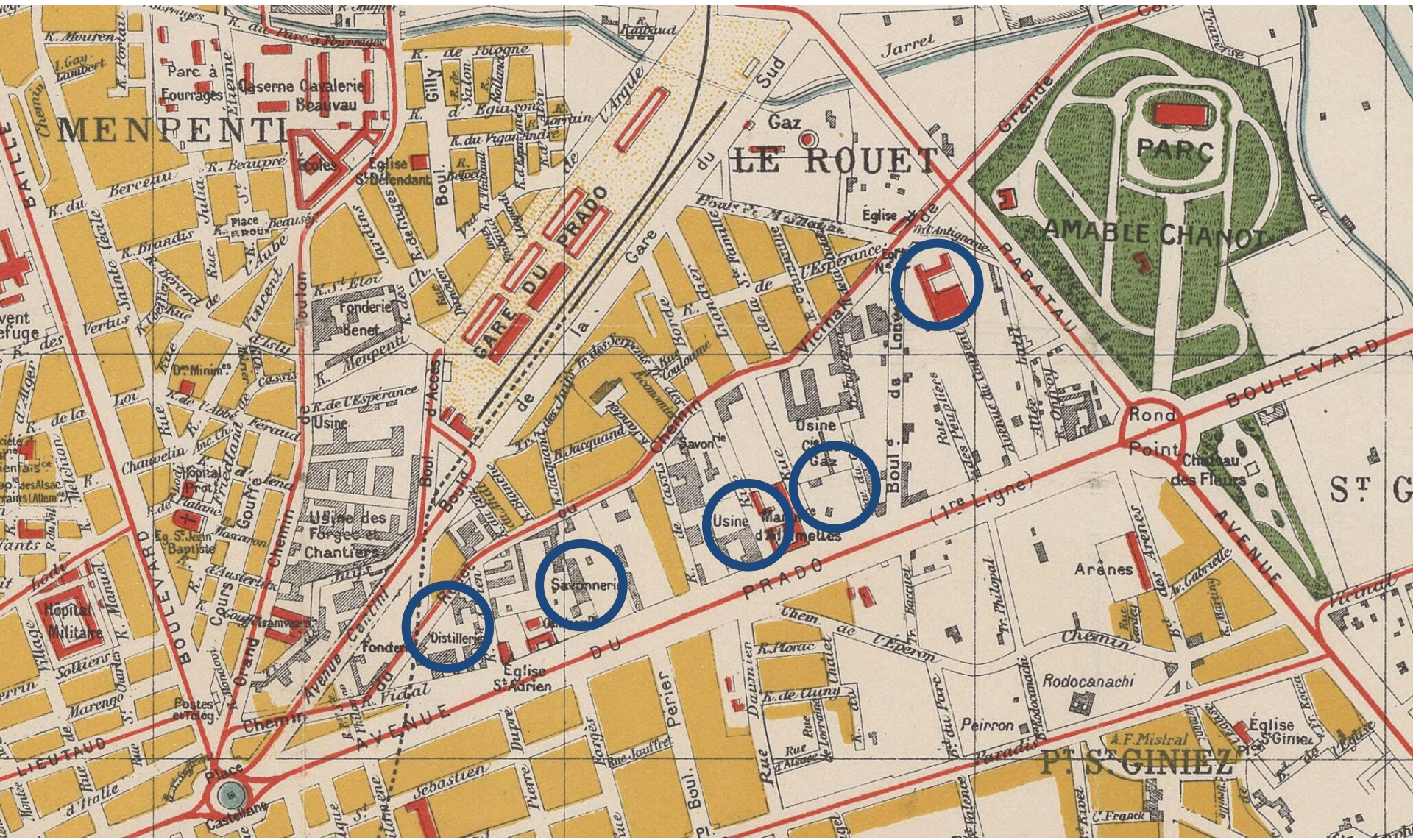


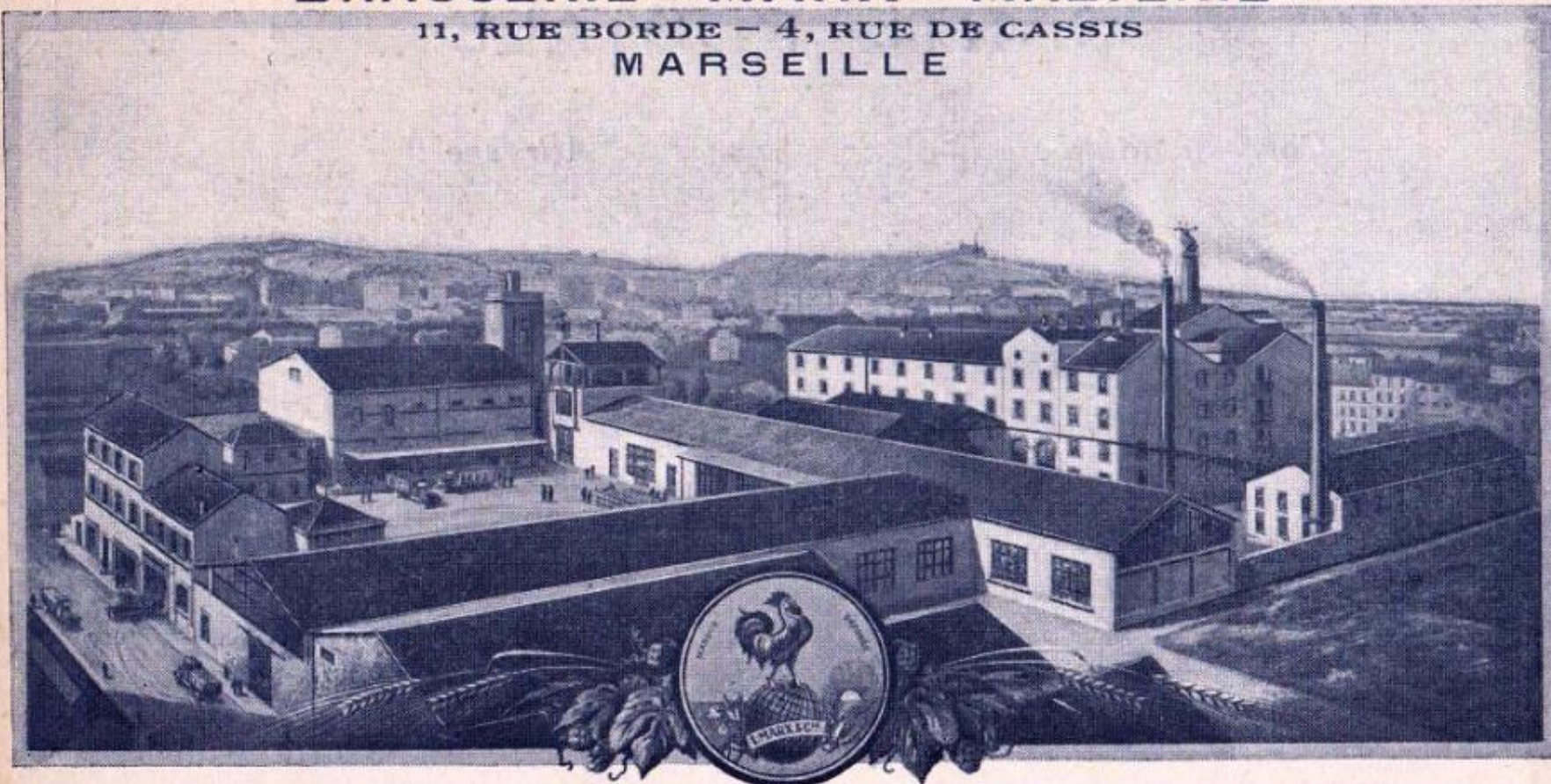
Plan du Rouet, 1924



Plan du Rouet, 1924

BRASSERIE "MARX" MALTERIE

11, RUE BORDE - 4, RUE DE CASSIS
MARSEILLE



Hors-Concours - Membre du Jury à l'Exposition
Nationale des Bières Françaises - Paris 1887
Hors-Concours - Membre du Jury à l'Exposition
Coloniale - Marseille 1906
Diplôme d'honneur à l'Exposition Coloniale
Franco-Marocaine - Casablanca 1915

Hors-Concours - Membre du Jury à l'Exposition
Coloniale - Marseille 1922
Grand Prix - Exposition de Strasbourg 1924
Grand Prix - Exposition Grenoble 1925
Grand Prix - Exposition Coloniale Internationale
Paris 1931

FABRIQUE DE SAVON BLANC
TIVOLLIER de GOURJON

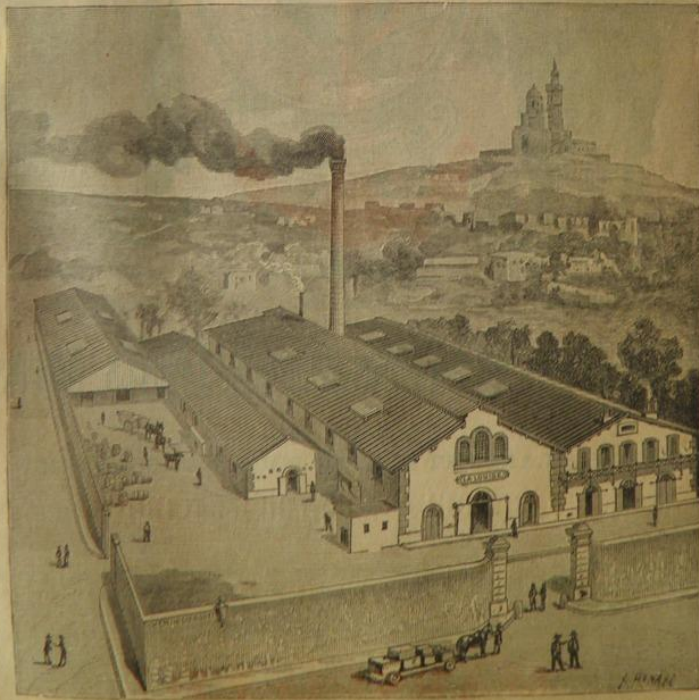
MARSEILLE



MARSEILLE

132, Chemin du Rouet

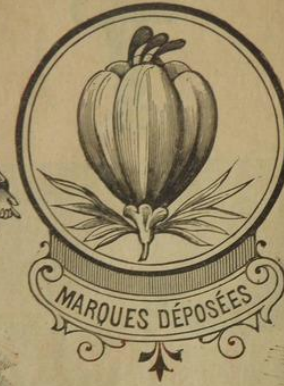
132, Chemin du Rouet



Savonnerie et Huilerie
J. TARDIVI
MARSEILLE



LE SAUVEUR
 60 0,0 au moins



LE SAFRAN
 Extra-pur 72 0,0



LE MARABOUT
 Brun extra 70 0,0

SPÉCIALITÉS DE SAVONS BLANCS, JAUNES, BRUNS

Noirs et Africains de toutes qualités

SAVONS BLANCS ET JAUNES POUR L'EXPORTATION

SAVONS MOULÉS DE TOUS CALIBRES

Le Savon marque "Le Safran" qualité hors ligne, se recommande à toutes les personnes soucieuses de leur santé et de la conservation de leur linge, vu qu'il n'est fabriqué qu'avec des matières de premier choix.

Il se recommande aussi par la richesse des corps gras qu'il contient, par sa pureté, sa douceur, sa fermeté et sa grande économie à l'emploi.

Se méfier des contrefaçons
 ON DEMANDE DES REPRÉSENTANTS

ATELIER DE CONSTRUCTION DE CHAUDIÈRES A VAPEUR

Ancienne Maison V^{ve} FÉLIX MÉNARD & Cie

Constructeurs privilégiés pour la Chaudière à Vapeur à Circulation rapide
Système DULAC d'Armentières (Breveté S. G. D. G.)

ALLÈGES, CHALANDS
CANOTS, WAGONS, POITRAILS
POUTRES, PONTS
CHARPENTES EN FER
MATS & VERGUES, ETC.

E. FRANÇON

INGÉNIEUR-CONSTRUCTEUR

27, Boulevard du Rouet — MARSEILLE

Téléphone 759

AUTOCLAVES EN CUIVRE
pour le
TRAITEMENT des GLYCÉRINES
SÉCHOIRS
A VAPEUR & A FEU NU
FUTS MÉTALLIQUES
en magasin

SPÉCIALITÉS
de la
MAISON

INSTALLATION COMPLÈTE DE SAVONNERIES - USINES A GAZ
USINES pour l'Extraction des Corps gras par le Sulfure de Carbone
TONNEAUX EN FER pour Huile, Sulfure de Carbone, Alcools & Eaux ammoniacales



HUILE RABATAU
Huile d'arachide raffinée
extra raffinée
A et J. CORDESSE, H. CHAUSSE et C^{ie}
MARSEILLE
CONTIENANT UN LITRE

Huile RABATAU

MARSEILLE

la plus fine des huiles d'arachide

TRÈS BON BUVARD

ASSÉLIN

La 12 cv TURCAT-MÉRY

CHASSIS TOURISME



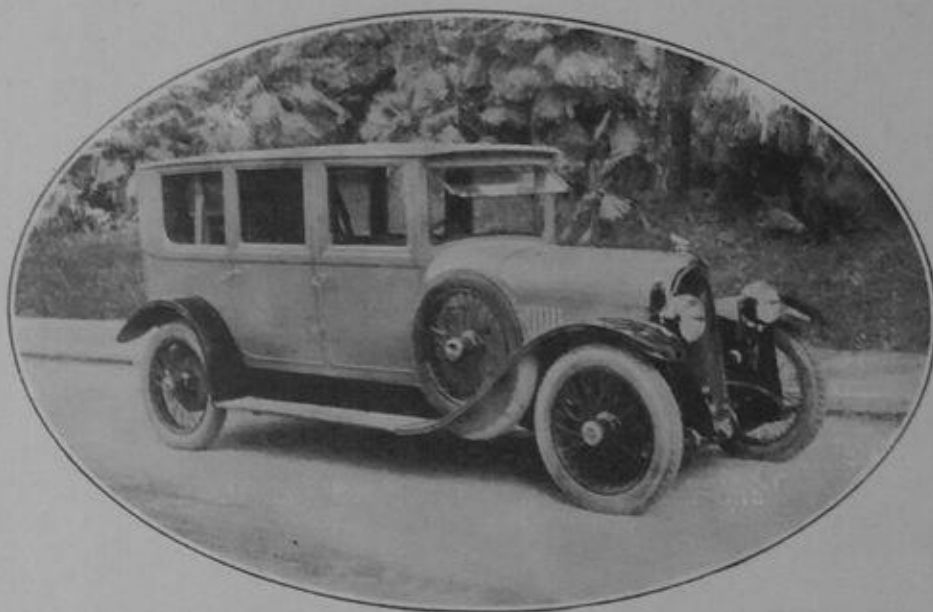
MOTEUR 4 CYL. 79^e x 120
SOUPAPES EN TÊTE
ARBRE A CAMES EN DESSUS
FREINS SUR LES 4 ROUES
TYPE PERROT
100 KILOMÈTRES A L'HEURE



Principales agences de France.



Paris : Établissements H. ROUGIER, 10, rue
de Corneille, à Levallois-Perret.
Lyon : R. MAYLIN, Garage du Lycée,
73, cours Vitton.
Marseille : LACOUTURE & KERN,
92 bis, avenue du Prado.
Nice : JOUVENCEL et HEURTAUX,
place Carabacel.
Alger : Établissements GOELITZER, 28, rue
Michelet.
Mazamet : BALFET & DEJEAN, 22, rue
Ed.-Barbey.
Perpignan : TAURINYA Frères, 10, place
de la Banque.
Le Havre : ORTELLI, Frères, 23, rue de Fécamp.



CHASSIS SPORT



MOTEUR 4 CYL. 79^e x 120
SOUPAPES EN TÊTE
ARBRE A CAMES EN DESSUS
FREINS SUR LES 4 ROUES
COMPTEUR DE TOURS
120 KILOMÈTRES A L'HEURE



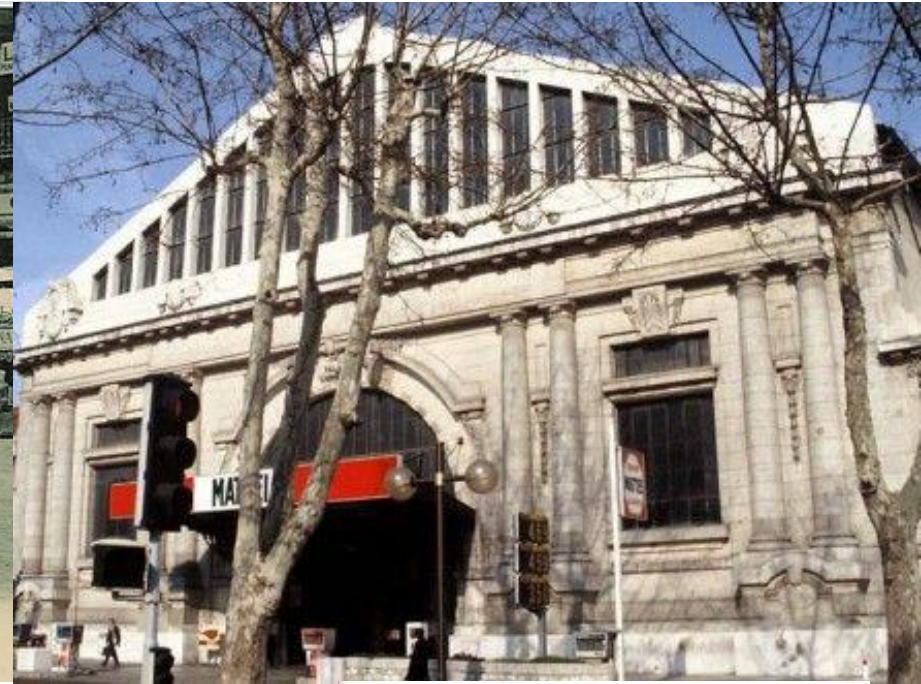
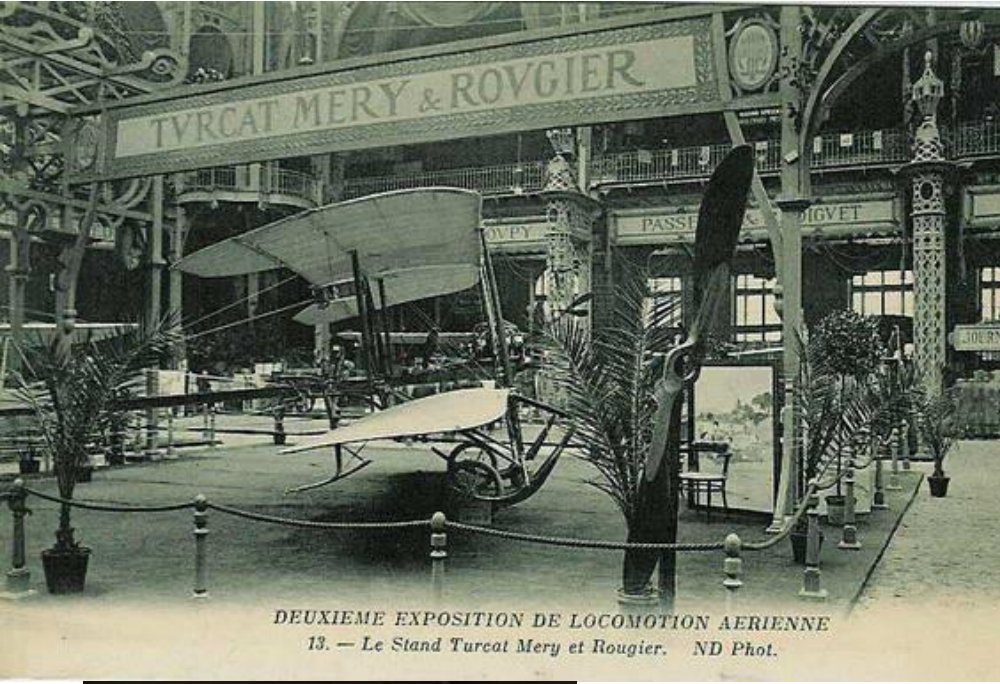
Principales agences de l'Étranger



Anvers : EXPORTA, Société anonyme,
107, chaussée de Malines.
Bruxelles : Garage MADOU, 94, rue de la
Croix-de-Fer.
Münich : ISAR-GARAGE, 22, Maximilianplatz.
Porto : S. de SOUZA, 311, rua sa da Bandeira.
Genève : V. NOVERRAZ, 53, boulevard du
Pont-d'Arve.
Sydney : A. HOUSSARD, 52, Castletagh
street.

**Le modèle 1926 est le même
que celui du Salon 1925 qui
a connu un si grand succès.**

SIÈGE SOCIAL ET USINES :
17, Bd Michelet. — MARSEILLE
MAGASIN D'EXPOSITION :
122, Champs-Élysées. — PARIS



Léon TURCAT (1874-1965)



Simon MERY (1874-1965)



Ancienne savonnerie de la rue Vandel.

